

Серія щілинних ламп від Topcon



Поєднання сучасної оптики та технологій

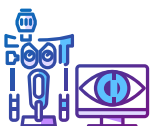
Серія SL-D

Цифрові щілинні лампи



Поєднання якості, універсальності та зручності у використанні забезпечують бездоганне та просте отримання зображення.

Серія SL-D відповідає різноманітним вимогам фахівців в області офтальмології.



Якість оптики

Спираючись на 85-річний досвід виробництва лінз, компанія Торсон виготовляє всю необхідну оптику для своїх інструментів, забезпечуючи чудову якість лінз та яскравий, чіткий огляд.



Ергономіка

Щілинні лампи від Торсон мають ергономічний дизайн для зручного використання. У серії SL-D використовуються конвергентні бінокулярні тубуси з системою паралельного збільшення, що забезпечують зручний огляд.



Універсальність

Різноманіття моделей у різних конфігураціях, що забезпечують як первинний клінічний огляд, так і складне захоплення зображень. Прилади від Торсон підходять для будь-яких потреб і будь-якого бюджету.



Світлодіодне підсвічування

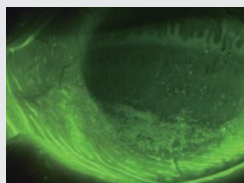
Як лідер у виробництві офтальмологічного обладнання, Торсон пропонує світлодіодне підсвічування як рекомендоване освітлення у багатьох моделях своїх щілинних ламп. Термін служби світлодіодних ламп значно більший, ніж галогенних ламп. Світлодіодні лампи не потребують частішої заміни, що робить щілинні лампи від Торсон екологічно безпечними.

Система фільтрів

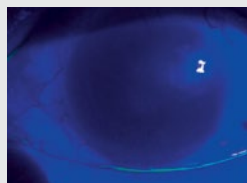


Система Blue-Free Filter™ від Торсон¹

Спостереження можна проводити за допомогою системи Blue-Free Filter™, використовуючи вбудований фільтр-ексайтер з додатковим бар'єрним фільтром.² Це дозволяє чітко бачити деталі слізного потоку та важкопомітні пошкодження поверхні ока з більшим контрастом і меншою кількістю артефактів.⁴



Фільтр без синього³
Blue-Free Filter

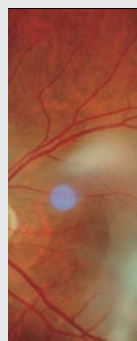


Синій кобальтовий фільтр³
Cobalt Blue Filter

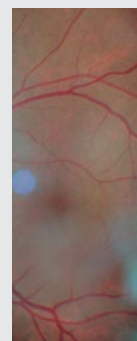


Бурштиновий фільтр

Серію SL-D оснащено бурштиновим фільтром з простою активацією.



З бурштиновим
фільтром



Без бурштинового
фільтру

1. Додаткові аксесуари.

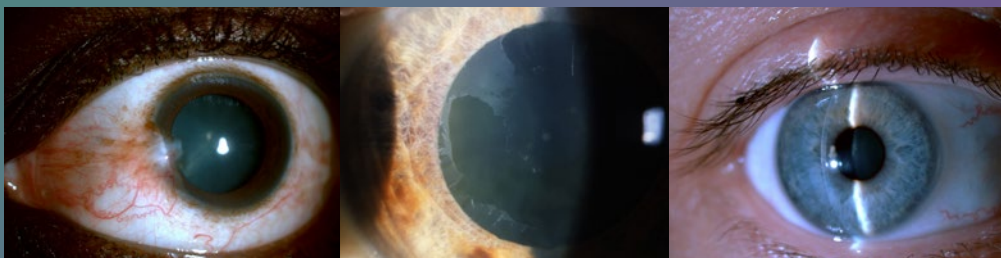
2. Shizuka Koh et al., «Діагностика синдрому сухого ока з використанням бар'єрного фільтра без синього», Американський журнал офтальмології, вересень 2013 року.

3. Зображення люб'язно надані Toru Noda, д. мед. н., відділення офтальмології, Медичний центр Токіо.

4. Arita R, Morishige N, Fujii T, et al., «Інтерферометричні патерни сльози відображають клінічну динаміку сльози у пацієнтів із синдромом сухого ока», Журнал «Дослідницька офтальмологія та офтальмологічна наука», липень 2016 р.

Високоякісні цифрові зображення з цифровою камерою DC-4*

Цифрову камеру DC-4 можна з легкістю підключити до будь-якої щілинної лампи серії «D» від Topcon, перетворивши її на офтальмологічну систему запису зображень. Камера DC-4 дозволяє отримувати кольорові та монохромні зображення ока. При використанні разом з фоновим підсвічуванням BG-5 інфрачервоне підсвічування дозволяє оглянути та задокументувати мейбомієві залози.



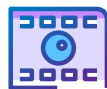
* Опція

Характеристики



Функція інтелектуальної зйомки

Швидке захоплення п'яти послідовних зображень



Перегляд зображень у реальному часі

Дивіться на екрані саме на те, що ви знімаєте



Стоп-кадр з функцією автоекспозиції (AE)

Завжди правильний колір та баланс яскравості



Можливості відеозйомки

Проста зйомка та відображення відео



Стан мейбомієвих залоз

Перегляд та документування стану мейбомієвих залоз з інфрачервоним переглядом

Обстеження мейбомієвих залоз

Додаткова система підсвічування BG-5, доступна на обраних моделях, дозволяє проводити обстеження мейбомієвих залоз і документувати їхній статус.^{1,2}

¹ Обрана конфігурація: Цифрова шліпна лампа SL-D701 + Цифрова камера DC-4 + підсвічування фону BG-5.

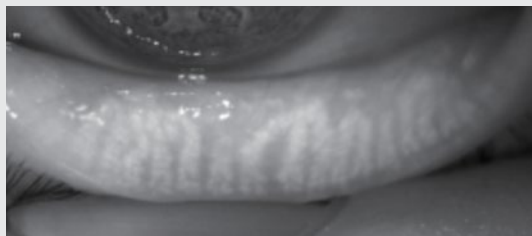
² Arita Reiko et., «Розробка чітких і надійних шкал оцінки дисфункції мейбомієвих залоз», Американський журнал офтальмології, вересень 2016; 169:125-137 (American journal of ophthalmology September 2016; 169:125-137).



Ступінь 0



Ступінь 1



Ступінь 2

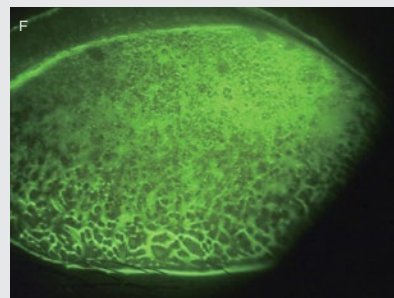
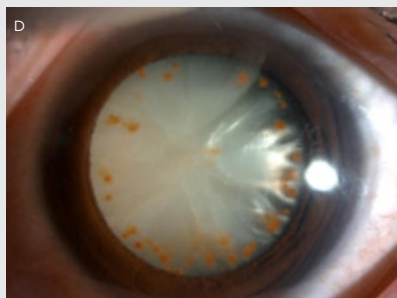
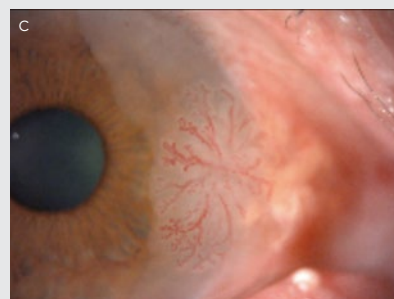
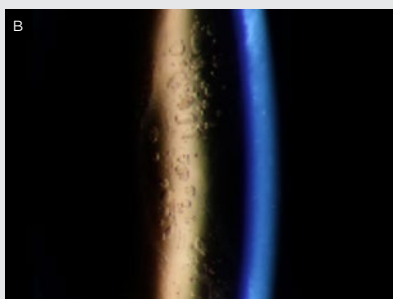


Ступінь 3

Зображення мейбомієвих залоз люб'язно надані: Reiko Arita, д. мед. н., доктор філософії, клініка Itoh, відділення офтальмології, Медична школа Університету Токіо.

Приклади зображень

Цифровий сенсор DC-4 забезпечує чіткі повнокольорові зображення.



Зображення люб'язно надані:

A, B, C, D та E: Zhang Yang, M.D. Пекінська лікарня Tongren.

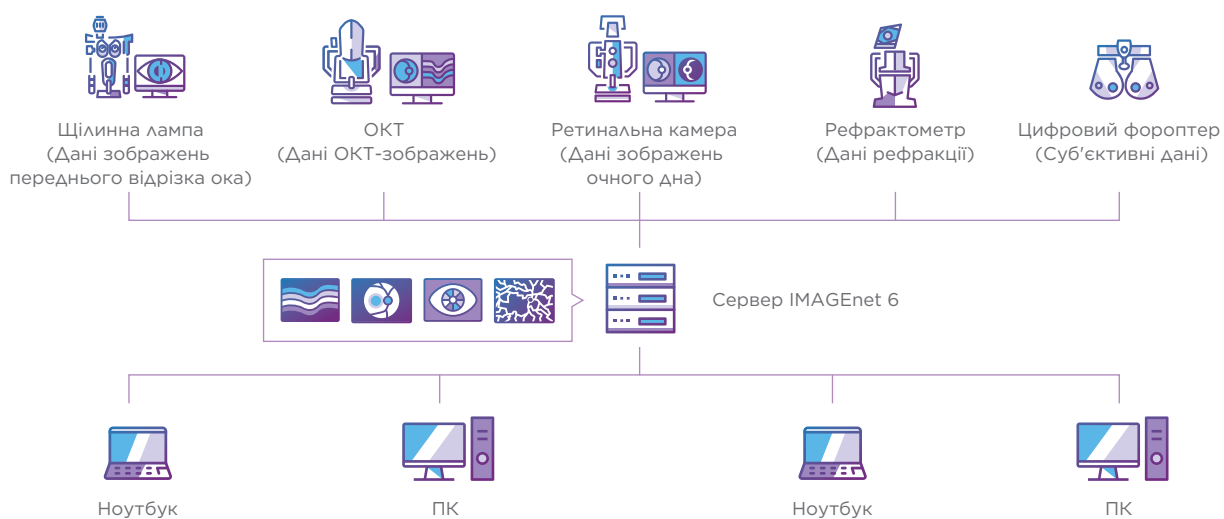
F: Toru Noda, M.D, відділення офтальмології, медичний центр Токіо.

Можливості підключення

При використанні з цифровим додатком DC-4 усі щілинні лампи серії SL-D можуть записувати та передавати зображення в офтальмологічну систему даних IMAGEnet®6. IMAGEnet®6 — це фірмове програмне забезпечення для управління даними Торсон, що дозволяє записувати, зберігати та обробляти цифрові зображення, отримані за допомогою приладів Торсон.



Система управління даними Торсон IMAGEnet® 6



Збалансований асортимент моделей зі світлодіодним і галогенним підсвічуванням разом з додатковими аксесуарами забезпечує універсальність та зручність.

Галогенні щілинні лампи



SL-D2/D4

Цифрова щілинна лампа

SL-D2: Базова щілинна лампа з трьома ступенями збільшення, галогенним підсвічуванням, сумісна з цифровою камерою DC-4.

SL-D4: П'ять ступенів збільшення, галогенне підсвічування та сумісність з цифровою камерою DC-4.



SL-D301

Цифрова щілинна лампа

Базова щілинна лампа з трьома ступенями збільшення з системою галогенного підсвічування, сумісна з цифровою камерою DC-4.



SL-D701

Цифрова щілинна лампа

Галогенне підсвічування, п'ять ступенів збільшення та сумісність з цифровою камерою DC-4. Сумісна з фоновим підсвічуванням BG-5 з функцією інфрачервоного підсвічування для запису мейбографії та системою Blue-Free™ для флуоресцеїнового спостереження.

Світлодіодні щілинні лампи



SL-2G

Світлодіодна щілинна лампа

Базова, бюджетна та екологічно безпечна з трьома ступенями збільшення та світлодіодним підсвічуванням.



SL-D4 (Type:LED)

Цифрова щілинна лампа

П'ять ступенів збільшення, світлодіодне підсвічування та сумісність з цифровою камерою DC-4. Включає фільтр-ексайтер для використання з додатковою системою спостереження з фільтром Blue-Free™.

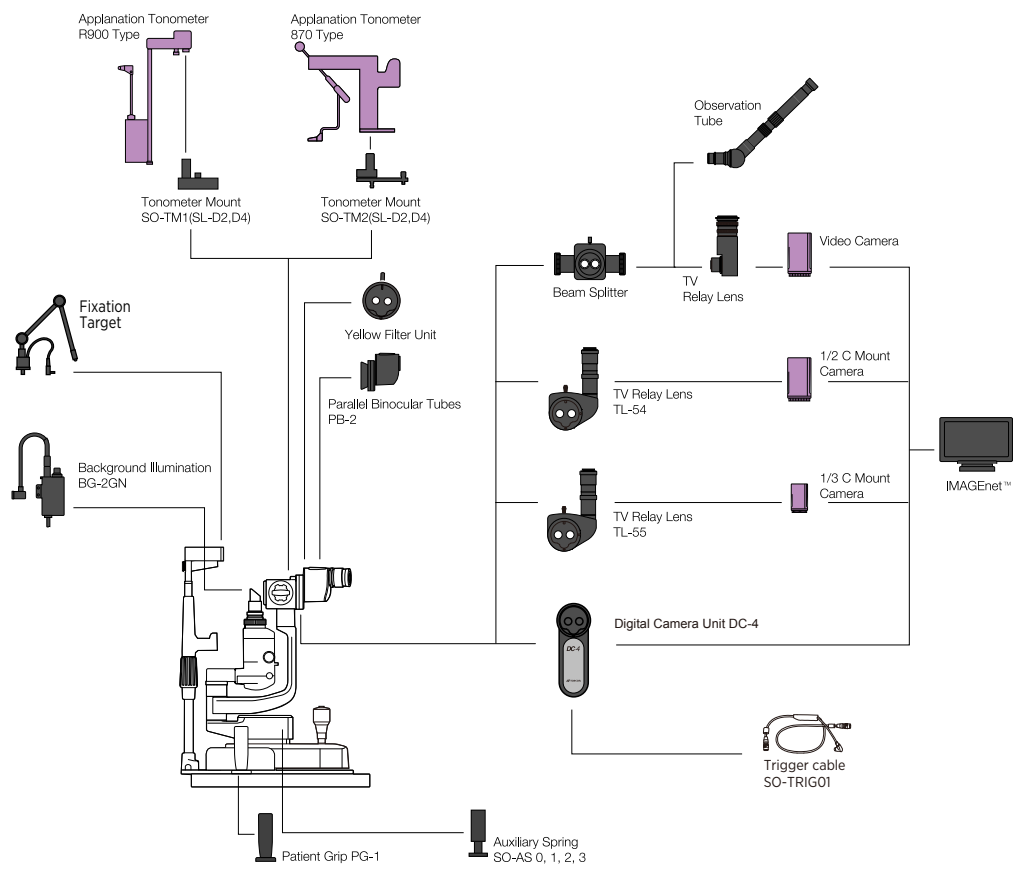


SL-D701

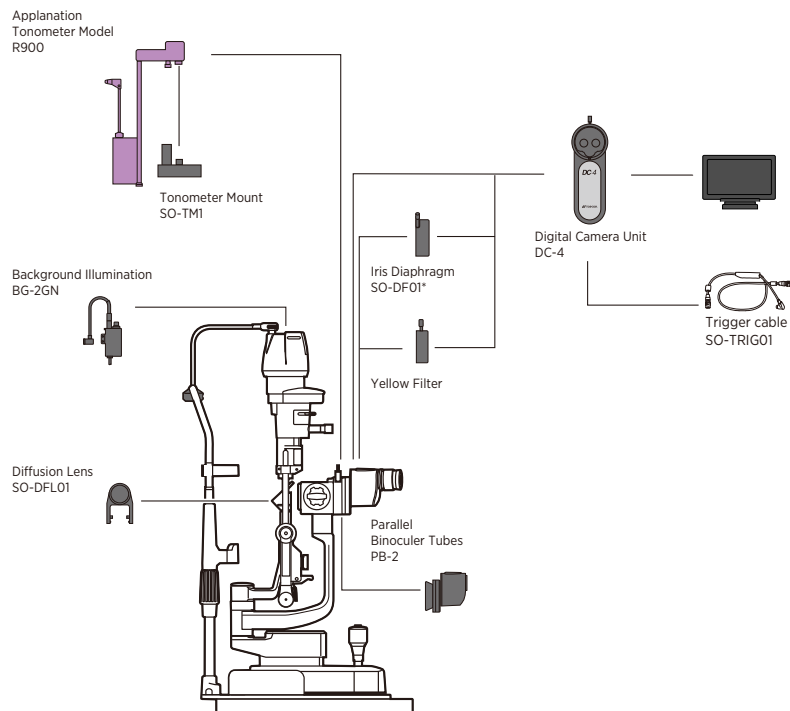
Цифрова щілинна лампа

Світлодіодне підсвічування, п'ять ступенів збільшення, та сумісність з цифровою камерою DC-4. Сумісна з фоновим підсвічуванням BG-5 з функцією інфрачервоного підсвічування для запису мейбографії та системою Blue-Free™ для флуоресцеїнового спостереження.

Конфігурація системи: SL-D2/D4 (Type:LED)

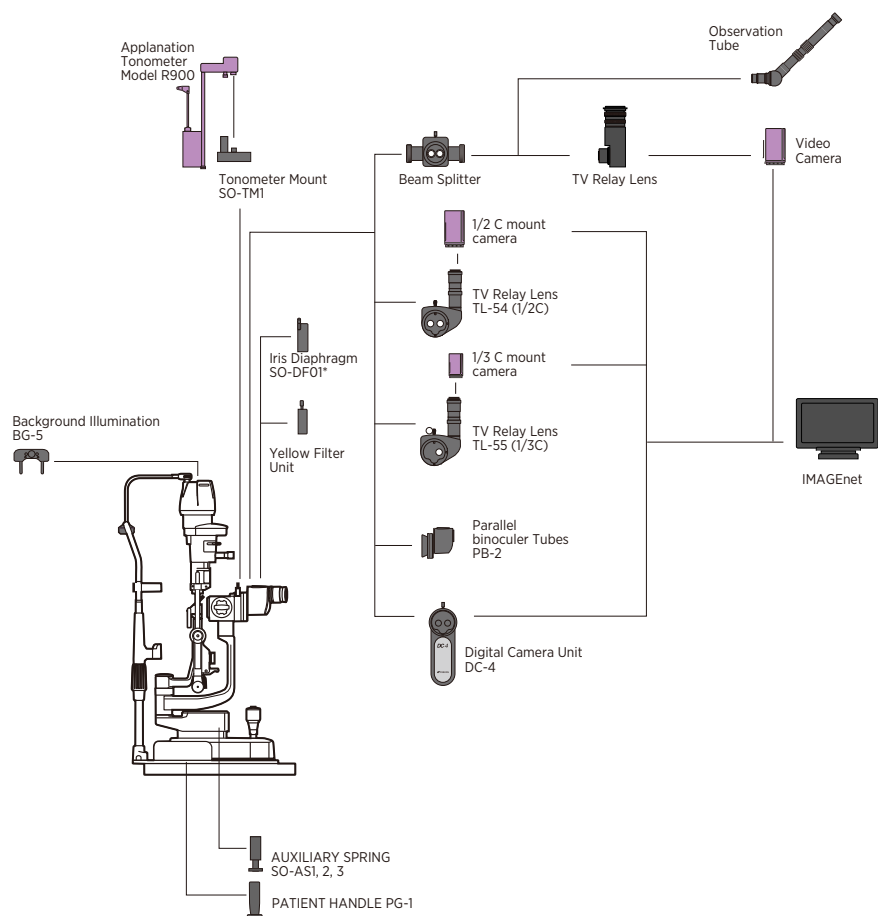


Конфігурація системи: SL-D301



* Є доступним не в усіх країнах. Перевірте доступність у Вашій країні у Вашого дистриб'ютора.

Конфігурація системи: SL-D701



■ Продукція Торсон

■ Продукція сторонніх виробників

Додаткові аксесуари



Фоновий підсвітлювач
BG-2GN



Фоновий підсвітлювач BG-5



Блок жовтого фільтра



Адаптер відеокамери



Оптичний тубус



Рукоятка для пацієнта PG-1

Мікроскоп	SL-2G	SL-D2	SL-D4 SL-D4 (Type:LED)
Тип	тип Галілея		тип Галілея
Вибір збільшення	Три кроки шляхом обертання барабана	Три кроки шляхом обертання барабана	П'ять кроків шляхом обертання барабана
Збільшення окуляра	12.5×	12.5×	12.5×
Коефіцієнт збільшення (поле зору)	10×(22,5 мм) 16×(14,1 мм) 25×(8,8 мм)	10×(22,5 мм) 16×(14,1 мм) 25×(8,8 мм)	6×(35,1 мм) 10×(22,5 мм) 16×(14,1 мм) 25×(8,8 мм) 40×(5,6 мм)
Підсвітка щілини			
Ширина щілини	Плавна зміна 0–14 мм (14 мм = коло)		Плавна зміна 0–14 мм (14 мм = коло)
Довжина щілини	Плавна зміна 1–14 мм (14 мм = коло)		Плавна зміна 1–14 мм (14 мм = коло)
Фільтри	Синій, безчервоний		Синій, безчервоний, бурштиновий, відсікаючий УФ (за замовчуванням), відсікаючий ІЧ (за замовчуванням)
Лампа освітлення	світлодіодна		SL-D2/D4: галогенна SL-D4 (Type:LED): світлодіодна
Основний блок			
Рух вперед-назад	90 мм		90 мм
Рух вліво-вправо	100 мм		100 мм
Тонкий рух основи	12 мм		SL-D2/D4: 15 мм; SL-D4LED: 12 мм
Вертикальний рух	30 мм		30 мм
Опора для підборіддя			
Вертикальний рух	80 мм		80 мм
Живлення			
Вхід (основний)	100–240 В		100–240 В
Частота	50/60 Гц		50/60 Гц
Споживання	40 ВА		SL-D2/D4: 160 ВА; SL-D4 (Type:LED): 110 ВА
Розміри (Ш×Д×В)			
зі столом	550 мм × 399 мм × 520 мм		550 мм × 399 мм × 558 мм
з блоком стола	440 мм × 379 мм × 558 мм		440 мм × 379 мм × 558 мм
без стола та опори для підборіддя	329 мм × 293 мм × 414–444 мм		SL-D2/D4: 329 мм × 306 мм × 415–445 мм SL-D4 (Type:LED) 329 мм × 331 мм × 426–456 мм
Маса			
зі столом	15,2 кг		17 кг
з блоком стола	14,8 кг		16 кг
без стола та опори для підборіддя	8,0 кг		9,5 кг

Цифрова камера DC-4 (опція)

Система	Поділ щільності променя за допомогою дільника променя
Коефіцієнт поділу дільника променя	50% з боку оператора; 50% з боку камери
Фокусна відстань	35,7 мм
Тип датчика	1/2,5 дюйми CMOS типу; ефективна кількість пікселів: 5,04 мегапікселів
Розміри (Ш×Д×В)	76 мм × 163 мм × 304 мм
Вага	430 г



DC-4

Цифрова камера

SL-D301

тип Галілея

Три кроки
шляхом обертання барабана

12.5×

10x(22,5 мм)
16x(14,1 мм)
25x(8,8 мм)

Плавна зміна 0–9 мм (9 мм = коло)

Плавна зміна 1–8 мм

Синій, безчервоний,
відсікаючий УФ (за замовчуванням),
відсікаючий ІЧ (за замовчуванням),
фільтр ND (13% пропускання)

галогенна

90 мм

100 мм

12 мм

30 мм

80 мм

100–240 В

50/60 Гц

80 ВА

550 мм × 430 мм × 760–790 мм

440 мм × 410 мм × 760–790 мм

312 мм × 296 мм × 646–676 мм

17,5 кг

17 кг

12 кг

SL-D701

тип Галілея

П'ять кроків
шляхом обертання барабана

12.5×

6x(35,1 мм)
10x(22,5 мм)
16x(14,1 мм)
25x(8,8 мм)
40x(5,6 мм)

Плавна зміна 0–14 мм (14 мм = коло)

Плавна зміна 1–14 мм (14 мм = коло)

Синій, безчервоний,
відсікаючий УФ (за замовчуванням),
відсікаючий ІЧ (за замовчуванням),
фільтр ND (13% пропускання)
ексайтер для щілинної лампи*,
бар'єрний фільтр для щілинної лампи*

галогенна
світлодіодна

90 мм

100 мм

12 мм

30 мм

80 мм

100–240 В

50/60 Гц

110 ВА

550 мм × 420 мм × 752–782 мм

440 мм × 397 мм × 752–782 мм

329 мм × 331 (304) мм × 652–682 мм

19 кг

18 кг

11,5 кг

* Також доступна модель зі стандартним синім кобальтовим фільтром замість комбінації ексайтера та бар'єрного фільтра.



SL-2G

Щілинна лампа



SL-D2

Щілинна лампа



SL-D4/D4 (Type:LED)

Щілинна лампа



SL-D301

Щілинна лампа



SL-D701

Щілинна лампа

ВАЖЛИВО Щоб отримати найкращі результати з цим інструментом, будь ласка, перегляньте всі призначені для користувача інструкції перед початком роботи.

Не вся продукція, послуги чи пропозиції є схваленими чи пропонуються на кожному ринку. Продукція різниться залежно від країни. Зверніться до місцевого дистрибутора для отримання інформації про конкретну країну та доступність.

Інформація в цій публікації призначена виключно для медичних працівників. Сертифіковано в Україні.

TOPCON CORPORATION

75-1 Hasunuma-cho, Itabashi-ku, Tokyo 174-8580, JAPAN. Phone: +81-(0)3-3558-2522/2502 Fax: +81-(0)3-3965-6898 www.topconhealthcare.jp



TOPCON HEALTHCARE SOLUTIONS EMEA OY

HQ & PRODUCT DEVELOPMENT
Saaristonkatu 23, 90100 Oulu, FINLAND
Phone: +358-20-734-8190
E-mail: thsemea.sales@topcon.com
www.topconhealth.eu

TOPCON EUROPE MEDICAL B.V.

Essebaan 11, 2908 LJ Capelle a/d IJssel
P.O. Box 145, 2900 AC Capelle a/d IJssel
THE NETHERLANDS
Phone: +31-(0)10-4585077
Fax: +31-(0)10-4585045
E-mail: medical@topcon.com
www.topconhealthcare.eu

TOPCON DANMARK

Praestemarksvej 25, 4000 Roskilde
DANMARK
Phone: +45-46-327500
Fax: +45-46-327555
E-mail: info.todk@topcon.com
www.topconhealthcare.eu

TOPCON SCANDINAVIA

Neongatan 2, P.O.Box 25, 43151 Mölndal SWEDEN
Phone: +46-(0)31-7109200
Fax: +46-(0)31-7109249
E-mail: info.hcs.se@topcon.com
www.topconhealthcare.eu

TOPCON ESPAÑA

HEAD OFFICE
Frederic Mompou, 4, 08960
Sant Just Desvern Barcelona, SPAIN
Phone: +34-93-4734057
Fax: +34-93-4733932
E-mail: medica@topcon.com
www.topconhealthcare.eu

TOPCON ITALY

Viale dell' Industria 60,
20037 Paderno Dugnano, (MI) ITALY
Phone: +39-02-9186671
Fax: +39-02-91081091
E-mail: info@topcon.com
www.topconhealthcare.eu

TOPCON FRANCE MEDICAL

1 rue des Vergers, Parc Swen,
Bâtiment 2, 69760 Limonest, FRANCE
Phone: +33-(0)4-37 58 19 40,
Fax: +33-(0)4-72 23 86 60
E-mail: topconfrance@topcon.com
www.topconhealthcare.eu

TOPCON DEUTSCHLAND MEDICAL

Hanns-Martin-Schleyer Strasse 41,
D-47877 Willich, GERMANY
Phone: (+49)2154-885-0
Fax: (+49)2154-885-177
E-mail: info@topcon-medical.de
www.topconhealthcare.eu

TOPCON POLSKA SP. Z. O. O.

ul. Warszawska 23, 42-470 Siewierz POLAND
Phone: +48-(0)32-670-50-45
Fax: +48-(0)32-671-34-05
E-mail: info.tpl@topcon.com
www.topconhealthcare.eu

TOPCON (GREAT BRITAIN) MEDICAL LIMITED

Topcon House, Kennet Side, Bone Lane,
Newbury, Berkshire RG14 5PX
UNITED KINGDOM
Phone: +44-(0)1635-551120
Fax: +44-(0)1635-551170
E-mail: medical.tgbm@topcon.com
www.topconhealthcare.eu

TOPCON IRELAND MEDICAL

Unit 292, Block G, Blanchardstown,
Corporate Park 2 Ballycoolin
Dublin 15, D15 DX58, IRELAND
Phone: +353-12233280
E-mail: medical.ie@topcon.com
www.topconhealthcare.eu

Item code: 42-0001711
E351_Rev1 | UA230710WEB



ТОВ «МЕДИЧНА КОМПАНІЯ «МЕДІКУС»

ОФІЦІЙНИЙ ПРЕДСТАВНИК ТА СЕРВІСНИЙ ПАРТНЕР КОМПАНІЇ TOPCON В УКРАЇНІ

вул. Краківська, 22, Київ, Україна, 02094
Тел.: +380 44 574 0571, Факс: +380 44 574 0573
E-mail: eye@medicus.ua, www.medicus.ua/topcon



SEEING EYE HEALTH DIFFERENTLY